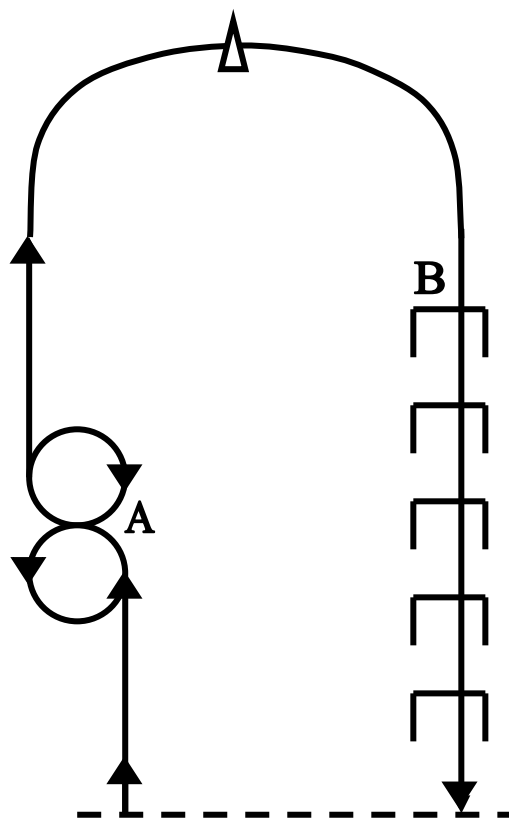
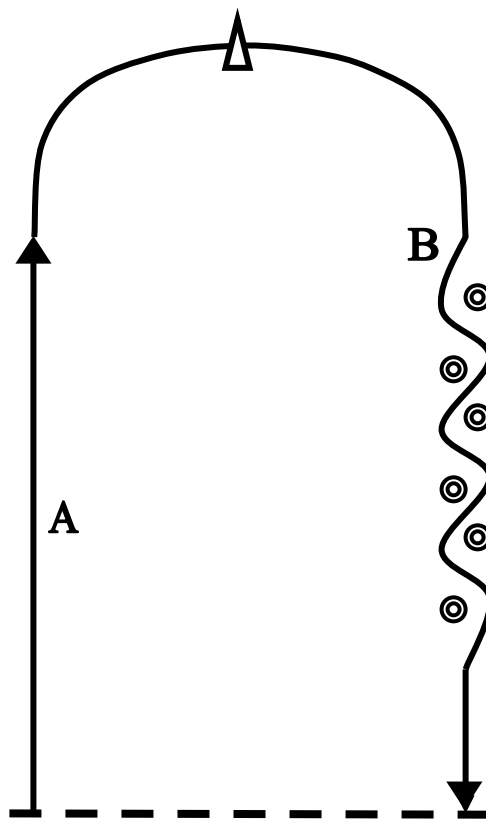


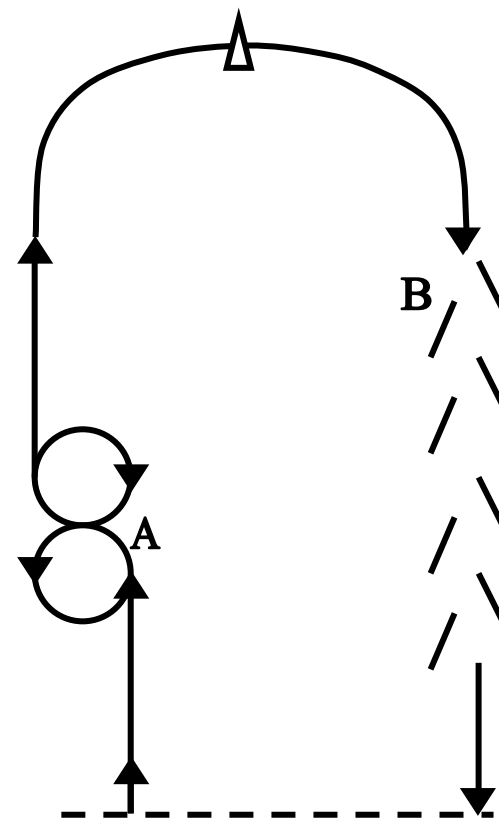
**STATIONEN in der Ebene**



**Laufen mit Stöcke** ①  
A Kreisel (vollständige „8“)  
B Durchlaufen von Hürden

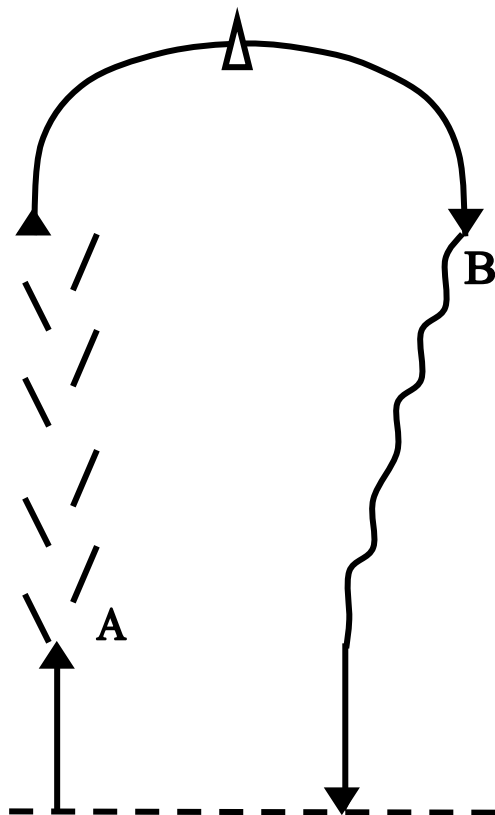


**Laufen mit Stöcke** ②  
A Doppelstockschieben  
B Tore umlaufen

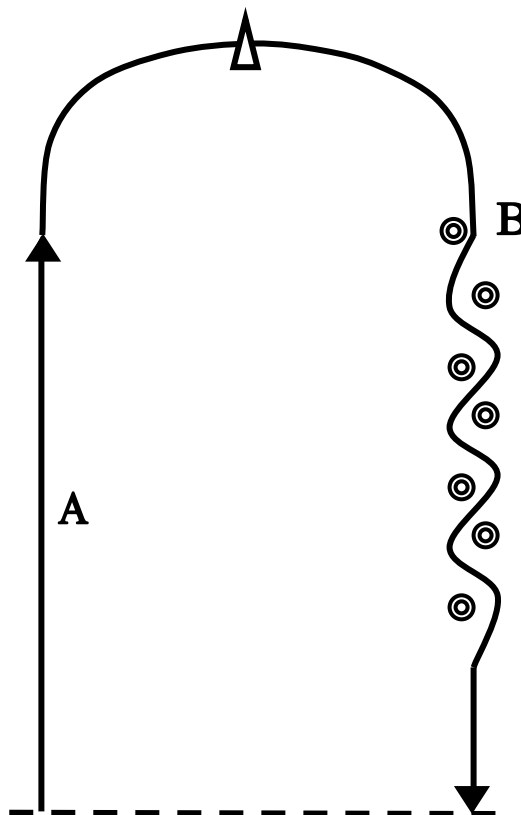


**Laufen ohne Stöcke** ③  
A Kreisel (vollständige „8“)  
B Schlittschuhschritt

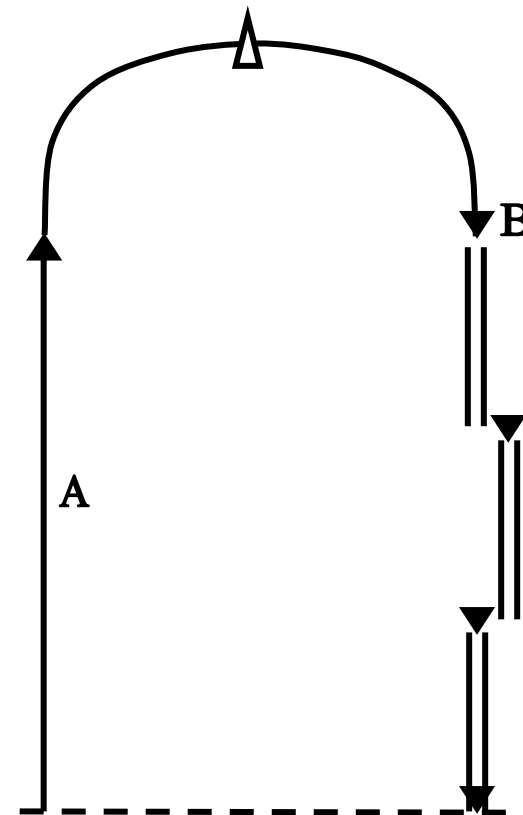
**STATIONEN** leichtes Gefälle/Steigung



**Laufen mit Stöcke** ④  
A „Grätenschritt“  
B überfahren von Wellen



**Laufen mit Stöcke** ⑤  
A Diagonalschritt  
B Tore umfahren (Slalom)



**Laufen mit Stöcke** ⑥  
A Diagonalschritt  
B Spurwechsel